



PIANO STRUTTURALE

LR 65/2014 Norme per il governo del territorio
Articolo 20

Comune di Orbetello:
Sindaco: Andrea Ciaramenti
Assessore urbanistica: Luisa Niglia
Responsabile del procedimento: Arch. Francesca Olivari
Cantiere della comunicazione e ufficio urbanistica: segretario generale Giovanni La Porta

Raggruppamento temporaneo:

Arch. Silvia Viviani
progettista e coordinatore
Gruppo di lavoro:
Arch. Francesco Mai
Arch. Lucia Neme
Ingegnieri grafici e GIS:
Barbara Croci, Lorenzo Zoppi

Cremae Ricerche spa
Gruppo di lavoro:
Dott. Enrico Campanelli
Dott. Francesco Tosi

Apporti specialistici:
Pianificazione dello spazio marittimo e di adattamento climatico:
Prof. Arch. Francesco Musco
Aspetti economici, ambientali e naturalistici, flora e fauna marina:
Dott. Maurizio De Fina
Aspetti pedologici, geomorfologici e idrologici idraulici:
Studi Idrologici Service srl e Idrologico Ingegneria srl

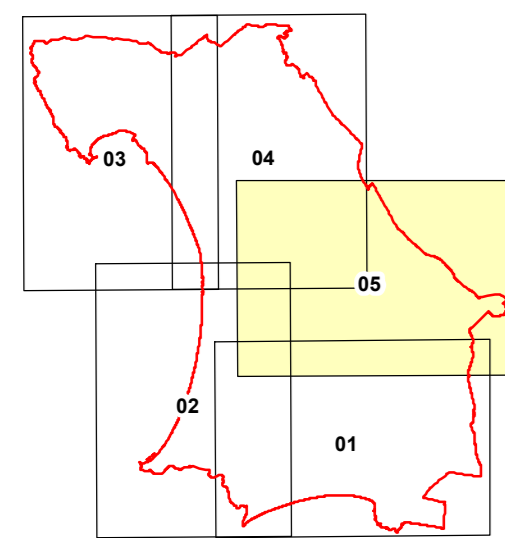


TAVOLA G.05 - Carta Idrogeologica

QUADRO 05

Scala 1:10.000

FASE DI APPROVAZIONE

2020

Legenda

- Permeabilità Primaria**
- A-P Permeabilità primaria elevata
componente litologica: S - (vedi Tav.001)
 - MA-P Permeabilità primaria medio elevata
componente litologica: S, MSA, MSA, PLS, SLS, VLS, VLS - (vedi Tav.001)
 - M-P Permeabilità primaria media
componente litologica: S, MSA, PLS, MSA, SLS, SLS - (vedi Tav.001)
 - MS-P Permeabilità primaria medio bassa
componente litologica: PLS, MSA - (vedi Tav.001)
- Permeabilità Secondaria**
- MA-S Permeabilità secondaria medio elevata
componente litologica: CCS - (vedi Tav.001)
 - M-S Permeabilità secondaria media
componente litologica: PPS, MSA, SLS, PPS, VLS, VLS, PLS, CCS, PPS - (vedi Tav.001)
 - MS-S Permeabilità secondaria medio bassa
componente litologica: GSA, PPS, PLS, SLS, PLS, PLS, PLS, PLS, PLS, PLS - (vedi Tav.001)
 - S-S Permeabilità secondaria bassa
componente litologica: STOS, EMAS, BUR, TPL, STOI, GFI, PLS, PLS, PLS, PLS, PLS, PLS - (vedi Tav.001)
- Det-P** Permeabilità primaria medio-alta associata a materiale detritico
e/o fortemente alterato di modesta continuità laterale
componente litologica: PLS, SLS, PLS, PLS, PLS, PLS, PLS, PLS, PLS, PLS - (vedi Tav.001)
Nota: a zona a permeabilità elevata - (vedi Tav.001)
- Linee isopiezometriche**
(vedi Tav.001)
- Linee di flusso**
(vedi Tav.001)
- Pozzi**
- Uso sconosciuto
 - Uso antinfocuo
 - Uso domestico
 - Uso igienico
 - Uso industriale
 - Uso irriguo
 - Uso ricco
 - Uso potabile
 - Uso termale

